

Provence

Terre d'industrie



Dans le département des Bouches-du-Rhône,
un CLUSTER ÉCO-INDUSTRIEL :

CHIMIE

PLASTURGIE

MÉTALLURGIE

ÉNERGIE



L'INDUSTRIE

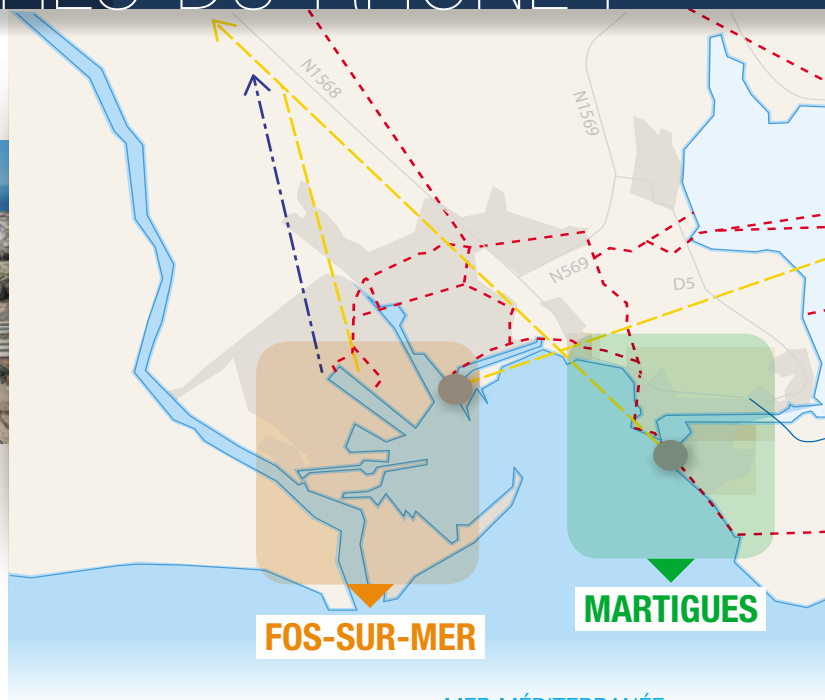
DANS LES BOUCHES-DU-RHÔNE :



PIICTO © Collection port de Marseille Fos

LAVERA © Petroineos Manufacturing France SAS

- Gaz
- Produits chimiques
- Produits pétroliers



PIICTO

À FOS-SUR-MER

CARACTÉRISTIQUES

1200 ha dont 600 de disponibles
Parcellaire sur mesure de 1000 m² à 100 ha
1700 mètres linéaires de quais existants
Tirants d'eau jusqu'à 18 m
Electricité de 200 000 à 400 000 volts
Gaz de diamètre 80 à 1000 mm
Eau industrielle de diamètre 300 à 800 mm
Eau potable, fibre optique, télécom ADSL
Réseau vapeur en projet, Classement SEVESO seuil haut

ENTREPRISES PRÉSENTES

AIR LIQUIDE - ASCO INDUSTRIES - CAP VRACS - CARFOS / SEA INVEST
COMPAGNIE NATIONALE DU RHONE - COVESTRO - ELENGY / ENGIE
EVERE - GDF SUEZ THERMIQUE FRANCE - GPMM - JEAN LEFEBVRE
MEDITERRANEE - KEM ONE - LYONDELLBASELL - SOLAMAT MEREX

La plateforme d'innovation INNOVEX :

Au sein de PIICTO, site de 12 ha dédié à l'accueil de pilotes pré-industriels en lien avec la transition énergétique. Les démonstrateurs devront apporter de la valeur ajoutée et de la compétitivité aux clients de la zone et/ou préfigurer l'implantation de nouvelles industries.

LAVERA

À MARTIGUES

CARACTÉRISTIQUES

650 ha
100 ha foncier disponibles (Kem One)
Accès route via A55
Accès direct rail
Accès mer par le port de Lavéra
Tirant d'eau jusqu'à 12 m
Utilités/services disponibles : vapeur, gaz, eau, électricité, station biologique, Services sûreté-sécurité-intervention-médical, restauration
Classement SEVESO seuil haut

ENTREPRISES PRÉSENTES

APPRYL, GEXARO, KEM ONE, INEOS, LAVERA ENERGIE, NAPHTACHIMIE, OXOCHIMIE, PETROINEOS

Une des raffineries les plus modernes de France :

Capacité de traitement annuelle, 10 millions de tonnes de pétrole brut. Dotée d'une grande flexibilité qui lui permet de fabriquer une gamme diversifiée de produits pétroliers utilisés par le grand public, l'industrie, les transports. Le site chimique en aval de la raffinerie fabrique des matières de base de la chimie.

82 500

EMPLOIS INDUSTRIELS
TOUS SECTEURS CONFONDUS

80 ENTREPRISES

DONT 50%
A CAPITAUX ÉTRANGERS

17

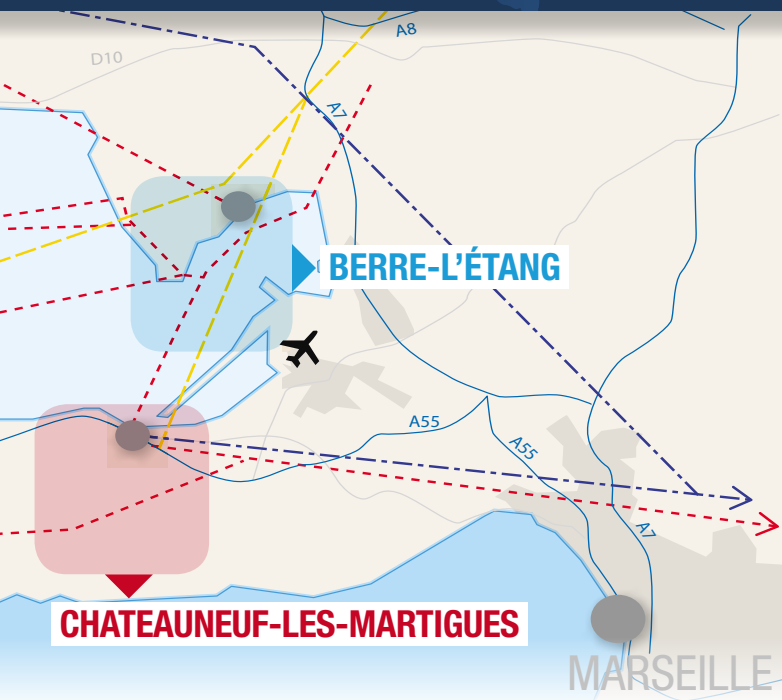
DE LA POPULATION
L'INDUSTRIE SUR
DES 4 PLA

28 EUROPEAN COUNTRIES
TOTAL 500 MILLION CONSUMERS

LONDON AMSTERDAM
PARIS GENOVA
MARSEILLES

IN THE HEART OF A MARKET
OF 810 MILLION CONSUMERS

SOUTH AND EAST MEDITERRANEAN
COUNTRIES: TOTAL 310 MILLION CONSUMERS



La Mède © D.R.



Bonnet Lyondellbasell © LYONDELL CHIMIE FRANCE

LA MEDE

À CHATEAUNEUF-LES-MARTIGUES

CARACTÉRISTIQUES

- 250 ha avec du foncier disponible
- Des utilités disponibles (eau, vapeur, électricité, gaz)
- Des services disponibles (HSEQ, maintenance, Inspection, Achats, ...)
- Un centre de Formation ouvert à tous pour les métiers du raffinage / chimie / exploration-production
- Une capacité de production de 500 000 T/an d'HVO (huile végétale hydro traitée)
- Une capacité de stockage de 1,3 Million de m³
- Accessibilités : maritime / routière / ferroviaire / pipelines
- Classement SEVESO seuil haut

ENTREPRISES PRÉSENTES

TOTAL ET PLUS DE 70 ENTREPRISES DE SERVICES TOUT CORPS D'ÉTAT

Une raffinerie pour produire des biomolécules :

TOTAL investit plus de 200M€ pour transformer son site en première bio raffinerie Française de taille mondiale. Dans le cadre de la transition énergétique TOTAL entend ainsi répondre à la demande croissante en Bio carburant. Par ailleurs, TOTAL met en œuvre un plan de développement économique volontaire pour la zone Fos-Etang de Berre.

BONNET LYONDELLBASELL

À BERRE-L'ÉTANG

CARACTÉRISTIQUES

- 750 ha dont 120 ha disponibles
- Accès direct rail
- Direct grands axes routiers (A7/A54/A8)
- Face à l'aéroport
- Accès mer par le Port de la Pointe
- Tirants d'eau jusqu'à 6,80 m
- Utilités disponibles : vapeur, gaz, électricité, eau, station biologique, Service sûreté, sécurité, intervention, médical
- Classement SEVESO seuil haut

ENTREPRISES PRÉSENTES

LYONDELLBASELL, KEM ONE, KRATON, INFINEUM, SN2A

Une plateforme économique et industrielle bénéficiant d'un plan de revitalisation :

Pour tous projets liés à l'industrie, un plan de revitalisation propose des conditions attractives d'implantation.

%
ON ACTIVE DANS
R LE TERRITOIRE
TEFORMES

TOTAL LA MÈDE
200 M€ INVESTIS
POUR CRÉER EN 2017 LA PREMIÈRE
BIO-RAFFINERIE FRANÇAISE

+ DE 300
ENTREPRISES SOUS-TRAITANTES
LEADERS SUR LEUR MARCHÉ



VOUS AVEZ **UNE ACTIVITÉ**

EN SYNERGIE AMONT OU AVAL AVEC LES SECTEURS DE :

- **Éco-industrie :**
 - Producteurs et transformateurs de molécules bio sourcées
 - Producteur d'énergie "verte"
 - Stockage d'énergie
 - Filières "power to gas" et "power to liquid"
 - Valorisation et recyclage de CO₂
 - Recyclage de déchets industriels et de produits en fin de vie
- **Activités traditionnelles de la zone :**
 - Métallurgie
 - Pétrochimie et raffinage
 - Chimie de synthèse, chimie fine et de spécialités
 - Secteur des matériaux
 - Producteurs d'énergie traditionnelle
- **Nouveaux secteurs d'activité sur la zone :**
 - Pharmacie
 - Cosmétique
 - Agroalimentaire

L'ENVIRONNEMENT INDUSTRIEL :

- Des accès directs aux quatre plateformes par fer, mer, routes, barge et pipeline.
- Le Grand Port Maritime de Marseille - Fos avec 80 millions de tonnes de fret (connections régulières avec 458 ports dans 158 pays).
- Un aéroport international voyageurs et fret, 100 destinations régulières dans 33 pays.
- Un port fluvial à Arles (450 000 t de fret/an).
- Plus de 800 hectares disponibles dont 600 sur la Plateforme PIICTO à Fos-sur-Mer.

EN CHOISSISSANT LA PROVENCE INDUSTRIELLE

Vous avez accès à un réseau de 4 plateformes reliées entre elles et ouvertes vers l'Europe par des oléoducs et gazoducs. Un des réseaux les plus denses de France vous offrant :

- **Le plus vaste territoire industriel**
- **Un des plus importants** bords à quai d'Europe
- **La connexion aux principales plateformes** d'Europe
- **Les plus fortes capacités** de stockage
- **Le plus fort débit** de vapeur et l'un des moins coûteux d'Europe
- **Une offre diversifiée** de matières premières



POUR VOUS ACCOMPAGNER DANS VOTRE PROJET :

Provence Promotion agence dédiée à l'accompagnement des investissements productifs, chargée par les plateformes industrielles de Provence de répondre aux entreprises françaises et étrangères souhaitant implanter une activité.

Provence Promotion et ses partenaires vous apportent une aide gratuite, en toute confidentialité.

PROVENCE PROMOTION VOUS ACCOMPAGNE DANS TOUTES LES ÉTAPES DE VOTRE PROJET EN :

MOBILISANT L'ÉCOSYSTÈME ÉCONOMIQUE ET SCIENTIFIQUE

pour vous faire atteindre vos objectifs

CRÉANT LES CONDITIONS

de réussite de votre projet

ASSURANT LA MOBILITÉ

de vos collaborateurs

FAISANT LA PROMOTION DE VOTRE ENTREPRISE

sur le territoire



PROVENCE PROMOTION

Agence de développement économique / Economic Development Agency
Les Docks - Atrium 10.5 - 10, place de la Joliette
CS 45607 - 13567 Marseille cedex 02 - France
Tél. : **33 (0)4 96 11 60 00** Fax : 33 (0)4 96 11 60 11

www.investinprovence.com

En partenariat avec

